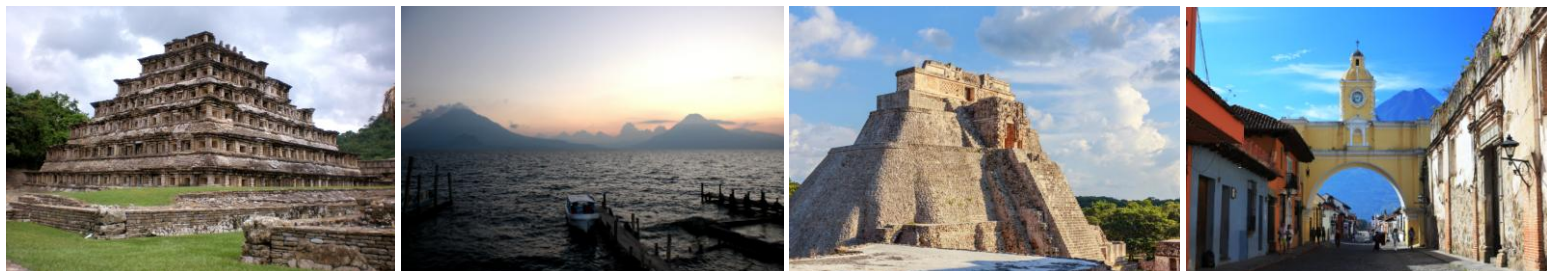


Мексико – Белиз – Гватемала

Едно пътуване в Империята на ацтеките и майте и други предколумбови цивилизации, приключение в най-интересните страни на Централна Америка

18 януари – 05 февруари 2018



Пред вас е програмата за поредното ни пътуване до Мексико, Белиз и Гватемала. За 17 дни ние ще ви покажем някои от най-интересните паметници на най-високо развитата цивилизация на Западното полукълбо – тази на майте – Паленке, Ушмал и Чичен Итца в Мексико, Каракол в Белиз и Тикал – в Северна Гватемала. И до ден днешен археолози, историци и други изследователи на мезоамериканските култури нямат логични обяснения за достигнатото от тях високо развитие в области като математиката, астрономията, архитектурата, за стотиците градове построени от майте в непристъпните джунгли на Петен и Юкатан, както и за изоставянето им по необясними причини през IX-X век сл. Хр. Ще разберем повече за календара на майте и отминалата митична дата 21-ви декември 2012 г, която те определяха като край на предишната 5-та и началото на новата 6-та епоха от съществуването на нашия свят (за щастие всичко се размина без природни катаклизми)... Ще видим най-големия по площ запазен град на древните на територията на двете Америки – Теотиуакан, в близост до Мексико сити, където се намира третата по размери пирамида в света – Пирамидата на Слънцето. Малко се знае за него... Ще посетим и някои от най-красивите колониални градове на Новия свят – Сан Кристобал де лас Касас в Мексико и Антигуа в Гватемала. И още много интересни паметници и природни забележителности! Ще има и приключения – ще се разходим с лодки по р. Грихалва в каньона Сумидеро в Мексико и по езерото Атитлан в Гватемала, ще изследваме и пещерата *Actun Tunichil Muknal* в Белиз!

Програма на пътуването

18 януари 2018: София – Мадрид – Мексико сити
Международни полети на *Iberia* София – Мадрид – Мексико сити, с излитане от София в 06:45 ч и пристигане в Мексико около 18:20, с около 4 часа престой в Мадрид. Настаняване в хотел, нощувка. *Histórico Central Hotel* (или подобен)



19 януари: Мексико сити

Тур на **Мексико сити** – историческия център на града, главния площад Сокало, Националният дворец, построен от Кортес през 1529 г. и известен със стенописите на Диего Ривера от началото на XX век, градската катедрала (най-голямата и една от най-старите на запад от Гринуич), както и руините от столицата на ацтеките – Тенотчитлан, разположени до катедралата. Следобед ще минем по красивия булевард *Paseo de la Reforma* и парка Чапултепек за да посетим един от най-значимите музеи в цяла Америка – Националният антропологичен музей. В залите му са изложени експонати от всички култури на територията на Мексико – дълбоко от праисторията, до завладяването на страната от испанците в началото на 16-ти век. Свободно време привечер и втора нощувка в Мексико сити. *Histórico Central Hotel* (или подобен)

20 януари: Мексико сити – Тула – Теотиуакан – Мексико сити (240 км)

Днес ще посетим Тула и Теотиуакан, едни от най-забележителните градове-паметници в страната, разположени северно от Мексико сити. **Тула** е древната столица на толтеките, построена в края на X век, а **Теотиуакан** („Мястото на боговете“) е най-големият запазен град от древността в Америките. Никой все още не може точно да определи кой, защо и кога го е построил. Ще видим третата най-голяма пирамида в света – *Пирамидата на Слънцето*, свързана чрез *Булеварда на мъртвите* с по-малката *Пирамида на Луната*. Който е чел Ернст Мулдашев знае, че тези пирамиди са свързани с Тибетските в планината Кайлас, както и с монументите на Великденския остров! На връщане ще спрем и в красивата църква от 17-ти век *Гуаделупе*, където се пази Мадоната от Гуадалупе – плащеница с образа на Дева Мария – най-важният религиозен символ на Мексико, а базиликата е най-почитаното място от вярващите католици в страната. Трета нощувка в Мексико сити. *Histórico Central Hotel* (или подобен)

21 януари: Мексико сити – Ел Тахин – Мексико сити (600 км)

Дълъг ден с ранно тръгване от Мексико сити – крайната ни цел са руините на **Ел Тахин**, най-впечатляващите и добре запазени от класическия период на цивилизацията Веракруз. Въпреки мащабите и красотата на древния град, той е сравнително по-слабо посещаван, но пък ние ще имаме това удоволствие! Селището се появява вероятно около 100 г. сл. Хр. и името му означава „гръм“ или „светкавица“ на езика на местното племе тотонаки. Ел Тахин достига най-големия си разцвет като церемониален център между 600 г. и 900 г., но е изоставен в началото на XIII век, най-вероятно след атака на войнствените чичимеки. Градът бързо е завладян от джунглата, преди да бъде „открит“ наново едва през 1785 г. и то по случайност. Най-известната постройка тук е т.нар. *Пирамида на нишите*, която е интересна с факта, че нишите са рядко използван елемент в мезоамериканската архитектура. Освен това се смята, че броят им на тази пирамида е 365 – равен на броя на дните в годината. Други от по-значимите



сгради са *Храм V* (най-голямата постройка тук, с площ на основата от 3000 м²), групите *Аройо* и *Тахин Чико*, както и множество игрища за традиционната игра на топка на древните... Ще прекараме тук около 3 часа, след което поемаме обратно към мексиканската столица. Последна нощувка в Мексико сити, [Histórico Central Hotel](#) (или подобен).

22 януари: Мексико сити – Тукстла Гутиерез – Сан Кристобал (полет + 100 км по земя)

Рано сутринта полет Мексико сити – Тукстла Гутиерез. След кацане ще отидем за кратко посещение на градчето *Чиана де Корсо* (на около 15 км от Тукстла), а оттам направо към един от най-впечатляващите природни обекти на Мексико – **каньона Сумидеро**. Няма да ви кажа колко е яко – сами ще го видите! Разходка с лодка по каньона, на места висок до 900 м. Късно следобед – пристигане в красивия колониален град **Сан Кристобал де лас Касас**, ще направим разходка из града. Нощувка в Сан Кристобал. [Plaza Magnolias Hotel 4*](#) (или подобен)

23 януари: Сан Кристобал – Агуа Асул – Паленке (225 км)

Ранно ставане, очаква ни дълъг преход от Сан Кристобал до Паленке, пътуваме по завоестия, но живописен път през тропическите гори и бананови плантации на планинската верига Сиера Мадре, докато достигнем **водопадите Агуа Асул**, чиито води наистина са с цвета на небето (особено, ако скоро не е валил дъжд). Следобед ще посетим **Паленке** – град от класическия период на майската цивилизация, разположен в джунглата на най-южния мексикански щат Чиapas. Ще разгледаме най-запазените сгради и храмове – *Двореца, Храма на надписите, Храма на Слънцето, Храма на кръста*. По моята ранглиста, това е най-романтичният и един от най-красивите от всички градове на майте. Нощувка в близост до руините. [Hotel Chan-Kah 4*](#) (или подобен)

24 януари: Паленке – Ушмал – Мерида (600 км)

Отново ранно ставане, чака ни дълъг ден. Отправляме се към **Ушмал** – може би вторият по значимост от градовете на майте на п-ов Юкатан (след Чичен Ица). Там ще видим главните сгради с впечатляващите им външни декорации – *Губернаторския дворец, Женския манастир*, високата повече от 40 м *Пирамида на Магьосника, Игрището за пок-та-пок, Голямата пирамида*. Селището, построено в периода 600 – 900 г. сл. Хр., е блестящ пример за изящия архитектурен стил Пуук на майте от едноименния район. Вечерта – пристигаме в **Мерида**, разходка из един от най-приятните провинциални градове на Мексико, с чудесно запазен колониален облик. Нощувка в [Hotel El Castellano 4*](#) (или подобен).

25 януари: Мерида – Чичен Ица – Пляя дел Кармен (300 км)

Тръгваме към **Чичен Ица** – най-известният от всички майски градове! Ще разгледаме: *Храма на бога Кукулкан* /„Ел Кастильо“/ – забележителната



пресечена пирамида, което е едно от новите 7 чудеса на света и един от върховете в архитектурния гений на майите; *Храма на войните*; *Свещеното сеноте*, както и гигантския купол на *Обсерваторията*, наричана и „*Ел Каракол*” (в превод „*Охлюва*”). След обиколката ще се насочим към курорта **Плая дел Кармен** за заслужена почивка на Карибско море, ще пристигнем привечер. Нощувка в [Hotel Ocean Coral & Turquesa 4*](#) (или подобен).

26-27 януари: Плая дел Кармен

Точно в средата на пътешествието малко мързел – плаж, почивка и още нещо... Желаетелите могат да избират между редица допълнителни екскурзии – разходка до руините на Тулум или Коба (ако искате още пирамиди), плуване с делфини в басейн или пък с шнорхел на Мексиканския коралов риф (част от Мезоамериканската рифова система – втората най-дълга в света), посещение на екопарка Ишкарет, водния парк Шел-Ха, адвенчър парка *Xplore*, гмуркане в някое от многобройните сенотета (естествени варовикови кладенци, свещени за майите) в региона, както и много други забавления. Още две нощувки в [Hotel Ocean Coral & Turquesa 4*](#) (или подобен).

28 януари: Плая дел Кармен – Четумал – Сан Игнасио, Белиз (540 км)

Рано сутринта – трансфер от Плая дел Кармен до Белиз, добре дошли в единствената англоговоряща страна в Централна Америка! Готино е там, затова и добавяме още един ден престой!! След като преминем границата при град Четумал, поемаме към известната **Белизка зоологическа градина** – дом на 125 вида животни, срещащи се на територията на страната, сред които ягуар, пума, тапир, тукан, папагали и т.н. Това е един от най-дългите ни дни на път с автобус – 310 км от Плая дел Кармен до границата при Четумал и още 230 км след това вече в Белиз; пътищата в Мексико са хубави, а в Белиз – поносими! Ще издържите! Късно следобед ще пристигнем в Сан Игнасио, близо до границата с Гватемала. Нощувка в [Martha's Guesthouse 3*](#).

29 януари: Сан Игнасио – пещерата АТМ – Сан Игнасио (64 км)

Ще тръгнем рано (около 7:00 ч) от Сан Игнасио и ще се насочим към **пещерата Actun Tunichil Muknal** (по разбираеми причини известна просто като АТМ) – бъдете готови се изкачвате, провирате, пълзите и намократе, яко е! Това е може би най-приключенският „подземен” тур в Белиз! Пещерата е известна и с намерените там артефакти от епохата на майите – керамика, каменни предмети и дори древни скелети. Древните са вярвали, че мястото е вход към подземния свят, който те са наричали *Xibalba* (Шибалба). АТМ е дълга около 5 км. Следобед се връщаме в Сан Игнасио, втора нощувка в [Martha's Guesthouse 3*](#).

30 януари: Сан Игнасио – Каракол – Сан Игнасио – Петен Ица (250 км)

Отново малко по-ранно тръгване от Сан Игнасио, след което ще навлезем на около 90 км навътре в джунглата, крайната ни цел – руините на **Каракол**, най-



големият град на майите на територията на Белиз, сравним с Тикал в Гватемала, но по-слабо проучен от археолозите. Там все още се намира най-високата сграда в страната – пирамидата Каана (43 м)! Гледката от върха ѝ към простиращите се докъдето стига погледът хълмове на планините Мая е впечатляваща...

Следобед се връщаме в посока Сан Игнасио, след това ще пресечем границата с Гватемала и навлизаме в най-големия по площ и най-равнинен регион на страната – Петен. Отправляме се към езерото Петен Ица, пристигаме привечер. Нощувка в [Hotel Camino Real Tikal 4*](#) (или подобен), на брега на езерото.

31 януари: Петен Ица – Тикал – Петен Ица (80 км)

Тръгваме около 8:30 ч към **Тикал** /около 1 час път/. Това е може би най-тайнственият град на майите, разположен дълбоко в джунглите на департамента Петен; голяма част от пирамидите и храмовете му е все още завладяна от джунглата, запазена за бъдещите поколения – най-великият град на майите! Ще разгледаме основните постройки и ще се изкачим на Храм номер IV, откъдето ще видим върховете и на другите по-високи пирамиди, издигащи се над дървесните корони – една от най-емблематичните гледки в цяла Гватемала (фигурираща и като базата на бунтовниците в най-стария филм от сагата „Междузвездни войни” – Епизод IV: Нова надежда). Следобед – връщаме се обратно към хотела за почивка, по желание – *canopy tour* на изхода от националния парк Тикал, това е серия от пускания с т. нар. трелеи по железни въжета между короните на дърветата. Втора нощувка в [Hotel Camino Real Tikal 4*](#) (или подобен).

01 февруари: Петен Ица – Флорес – Гватемала сити – Панахачел (полет + 120 км по земя)

Ранен трансфер до летището на Флорес (главният град на региона Петен) за вътрешен полет на авиокомпания **TAG** до столицата **Гватемала сити**, пристигащ там около 08:45 ч. Кратка панорамна обиколка на столицата с автобус – ще видим историческия център, градската катедрала, Националния дворец на културата. След което с автобус ще пътуваме до **Панахачел** (около 3 час път) на брега на езерото Атитлан, свободно време следобед за разходка из това чудесно градче на майите от народността *sakchiquel* (какчикел). „Пана”, както го наричат накратко, е и основна „шопинг” дестинация в Гватемала с изобилие от индиански предмети – сувенири, маски, тъкани, кафе и какво ли още не. Нощувка в [Porta Del Lago Hotel 4*](#) (или подобен).

02 февруари: Панахачел – Сантяго Атитлан – Панахачел – Антигуа (85км)

Сутринта – разходка с корабче по шаманското **езеро Атитлан**, оградено от не 1, не 2, а цели 3 вулкана – Сан Педро, Толиман и Атитлан /последният е все още активен/. Ще разберете защо големият немски географ и естествоизпитател Александър фон Хумболт го определя като „най-красивото езеро на света”. Ще посетим красивото индианско селце **Сантяго Атитлан** от отсрещната страна



на езерото – то е известно с главната си катедрала, където все още, паралелно с католическите ритуали, се извършват и езически такива, а в месите освен испански се ползва и местния език на майското племе *Tz'utujil*. Връщане обратно в Панахачел, след което се отправяме към Антигуа (на около 2 ч и половина път) – старата столица на страната и един от най-хубавите колониални градове на двете Америки. Нощувка в *Posada de Don Rodrigo 4** (или подобен).

03 февруари: Антигуа Гуатемала

От сутринта до ранния следобед ще направим обиколка на *Антигуа* – ще посетим църквата Ла Мерсед, централния площад, арката Санта Каталина, болницата на Ермано Педро (в превод преподобния брат Педро), манастира Санто Доминго (сега превърнат в най-люксовия хотел в града) и др. Антигуа е чудесна, ще ви хареса! А по-приключенски настроените сутринта могат да се разходят до подножието на действащия **вулкан Пакая**, където, ако имат късмет, ще могат да видят течаща лава на една ръка разстояние (но поне пушеци със сигурност винаги има). Каквото и да изберете – няма да съжалявате! Свободно време следобед, нощувка в *Posada de Don Rodrigo 4** (или подобен).

04 февруари: Антигуа – Гватемала сити – Мадрид (40 км по земя + полети)

Още малко свободно време сутринта в този хубав град... По обед – трансфер до международното летище в Гватемала сити за полет на *Iberia* към Мадрид в 18:00 ч.

05 февруари 2018: Мадрид – София

Пристигаме в Испания около 13:30 ч, престой на летището и вечерен полет към София след това (*Wizz Air* или *Ryanair*). Пристигането в родината е в ранните часове на 06-ти февруари... Добре дошли у дома.

Цена: 3377 EUR – на човек в двойна стая и група от 17-18 човека.

Доплащане за единична стая – цифра е, към **757 USD**, така че по-добре елате с другарче...

Цената е на база **17-20** пътешественици...

Цената включва:

- международни полети на *Iberia* по маршрут София – Мадрид – Мексико сити и Гватемала сити – Мадрид, плюс отсечката Мадрид – София накрая с *Wizz Air* или *Ryanair*;
- вътрешни полети Мексико сити – Тукстла Гутиерез (в Мексико) и Флорес – Гватемала сити (в Гватемала);
- всички трансфери от и до летищата;



- общо 17 нощувки със закуски в хотели 3* и 4* в Мексико (10 нощувки), Белиз (2) и Гватемала (5), а престоят в Пляя дел Кармен е на база *all inclusive*;
- всички вътрешни преходи със самостоятелен транспорт за групата и всички посещения, описани в програмата, включително целодневния тур до Ел Тахин, екскурзията с лодка по каньона Сумидеро в Мексико /много яко!/, посещение на пещерата АТМ в Белиз и плаването по езерото Атитлан в Гватемала;
- местни гидове за всички големи забележителности от програмата;
- бакшиши за местните водачи;
- медицинска застраховка с покритие 10 000 евро;
- български водач по време на цялото пътуване.

Цената не включва:

- летищни такси – около **270 EUR** към датата на резервацията, възможна е промяна до момента на издаване на билетите;
- изходна такса в Мексико /25 \$/, изходна такса в Белиз /19 \$/ и входна такса в Гватемала /3 \$/;
- входни билети за някои от обектите (на част от местата са ни включени) – общо около **80 \$**;
- допълнителни екскурзии в района на Пляя дел Кармен и до активния вулкан Пакая в близост до Антигуа (по желание, разбира се);
- посочената цена е за група от 17-20 човека. Ако групата е по-малка, доплащането ще е съответно:
 - * при група от 14-16 човека – 230 USD;
 - * при група от 10-13 човека – 360 USD;
- обеди, вечери и други хранения неописани в програмата;
- разходи от личен характер.

Срокове за записване и плащане:

- **1500 EUR** – веднага при записване;
 - **остатъка + летищни такси** – до 01-ви декември 2017.
- ВАЖНО!** Цената е изчислена на база курса на щатския долар спрямо еврото към датата на изготвяне на програмата (края на август 2017 г). Сериозни вариации на тези курсове би се отразила и върху общата цена на пътуването.

Павел Нанков – пътешественик, вулканолог, почитател на боговете Кетцалкоатл и Кукулкан и мезоамериканските цивилизации

